

Valise de contrôle pour contrôle périodique d'appareils manuels

Avec cette valise de contrôle, la conformité aux normes en vigueur des machines électriques réparées ou des machines neuves à commande manuelle est testée en un tour de main.

Client/Electricien:	armasuisse/Établissement LBA
Critère:	Contrôle périodique d'appareils électriques manuels selon les toutes dernières normes, manipulation facile même pour des non spécialistes (personnel instruit, mobile, portable et facile à utiliser)
Solution:	Développement propre de Gifas, valise de contrôle portable
Article:	139949
Nombre de pièces:	25 pièces
Équipement:	sur demande
Domaines d'application:	Ateliers d'électricité, services de contrôle et de réparation

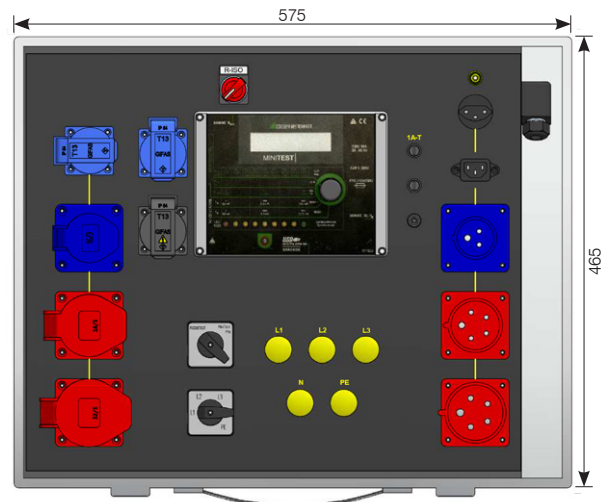
Situation de départ

Conformément aux toutes dernières normes et spécifications DIN VDE 0701-0702:2008, un contrôle périodique des outils électriques manuels est nécessaire. Un contrôle final est obligatoire en particulier après des réparations de ces appareils. Dans de nombreux établissements certifiés ISO, ces contrôles et tests font partie intégrante du système AQ. Lors du développement, une grande importance a été attachée avant tout et également à la facilité de manipulation et à la sécurité d'utilisation. Une brève formation par nos spécialistes techniques sera la garantie d'une manipulation facile.



Avantages client

- Satisfait aux toutes dernières prescriptions des normes
- Facilité d'utilisation et de manipulation
- Forme compacte
- Portable et, ainsi utilisable de façon mobile
- Formation par nos spécialistes techniques



V 0216

Manuel d'instruction



- 1 Câble secteur 3m 3x1.0mm² avec fiche T13
 - 2 Contrôle des équipements électriques: selon DIN VDE 0701-0702 : 2008 par mesure de
 - Résistance du conducteur de protection
 - Résistance d'isolement
 - Courant du conducteur de protection – méthode courant différentiel résiduel
 - Courant de contact – méthode mesure directe
 - Absence de tension par mesure de courant
 - 3 Interrupteur rotatif lumineux - pour la mesure R-ISO, il faut actionner l'interrupteur. L'interrupteur s'allume.
 - 4 Fusible pour faible intensité 1A-T, pour contrôle de passage et du sens de rotation
 - 5 Affichage lumineux contrôle de passage et du sens de rotation: s'allume lors que le conducteur sélectionné (7) présente une continuité (interrupteur (6) sur la position Test de câbles). Si, lorsque l'on présélectionne par exemple L1, la lampe L2 s'allume, cela signifie que les phases sont permutées. Si plusieurs lampes s'allument, cela signifie qu'il y a un court-circuit.
 - 6 Interrupteur sélecteur position MiniTest-Pro Test de câbles
Test de câbles: entre les fiches d'appareils (8) et les prises de courant (9), un contrôle de passage et du sens de rotation peut être effectué
Position MiniTest-Pro: sur les prises de courant (9), des tests des conducteurs de protection et d'isolation peuvent être effectués.
 - 7 Interrupteur sélecteur de conducteur permettant de choisir le conducteur à contrôler.
 - 8 Fiche d'appareil: si l'on branche un câble de prolongation ou un tambour de câble entre la fiche (8) et la prise de courant (9), on peut effectuer un contrôle de passage et du sens de rotation.
- ATTENTION: ne jamais brancher plus d'un élément à contrôler**
- 9 Prises: si l'on branche un câble de prolongation ou un tambour de câble entre les prises (9) et la fiche (8), on peut effectuer un contrôle de passage et du sens de rotation.
- ATTENTION: ne jamais brancher plus d'un élément à contrôler**
- 10 Fiche de terre pour mesure de la résistance des conducteurs de protection et mesure ISO de câbles de prolongation.